

# Клапаны "мягкого" пуска Серия МХ

Присоединение МХ2: G3/8, G1/2, G3/4

Присоединение МХ3: G3/4, G1

Модульный тип



- » Обеспечивает безопасный запуск оборудования
- » Плавное и регулируемое нарастание давления от атмосферного до 50% уровня входного давления
- » Реле давления заказывается отдельно

Клапан "мягкого" пуска позволяет избежать поломок оборудования и травмирования персонала при включении пневматической системы с цилиндрами. Клапан делает возможным постепенно увеличивать давление в пневматической системе до 50% от входного значения, после чего величина давления скачком увеличивается до магистрального (100%). Обычно клапан устанавливается последним элементом в блоке подготовки воздуха.

Серия МХ позволяет реализовать множество решений для различных отраслей и гарантирует сокращение времени монтажа, экономию пространства и стоимости. На сайте Camozzi <http://catalogue.camozzi.com> доступен конфигуратор, позволяющий подобрать подходящее решение, выбирая отдельные устройства или составив сборку БПВ.

## ОСНОВНЫЕ ХАРАКТЕРИСТИКИ

Конструкция	модульная, компактная, клапанного типа
Материалы	см. ТАБЛИЦУ МАТЕРИАЛОВ (раздел 1.40.02)
Присоединение	МХ2: G3/8, G1/2, G3/4 МХ3: G3/4, G1
Ориентация	в любом положении
Крепление	в магистрали, на стене (используя кронштейн)
Рабочая температура	-5°C ÷ 50°C при 16 бар (при отрицательных температурах использовать осушенный воздух) -5°C ÷ 60°C при 10 бар (при отрицательных температурах использовать осушенный воздух)
Рабочее давление	2 ÷ 16 бар
Номинальный расход (при 6 бар с ΔP=1 бар)	МХ2: 5800 Нл/мин (G1/2, G3/4) МХ2: 4500 Нл/мин (G3/8) МХ3: 8500 Нл/мин
Рабочая среда	очищенный воздух без необходимости маслораспыления. Требуется установка центробежного фильтра 25 мкм, обеспечивающего класс очистки воздуха по стандарту ISO 8573-1:2010 [7:8:4].

**КОДИРОВКА**

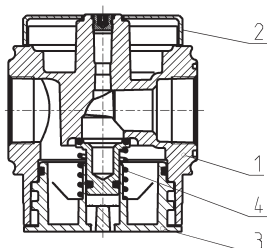
<b>МХ</b>	<b>2</b>	<b>-</b>	<b>3/8</b>	<b>-</b>	<b>AV</b>	<b>-</b>	<b>LH</b>
-----------	----------	----------	------------	----------	-----------	----------	-----------

<b>МХ</b>	СЕРИЯ
<b>2</b>	РАЗМЕРЫ: 2 = G3/8, G1/2, G3/4 3 = G3/4, G1
<b>3/8</b>	ПРИСОЕДИНЕНИЕ: 3/8 = G3/8 1/2 = G1/2 3/4 = G3/4 1 = G1
<b>AV</b>	КЛАПАН МЯГКОГО ПУСКА
<b>LH</b>	НАПРАВЛЕНИЕ ПОТОКА: = слева направо (стандарт) LH = справа налево

Для сборки отдельных компонентов с фиксирующими фланцами или для настенного монтажа, см. раздел "Блоки подготовки воздуха. Серия МХ. Модульная сборка" (1.50.01)

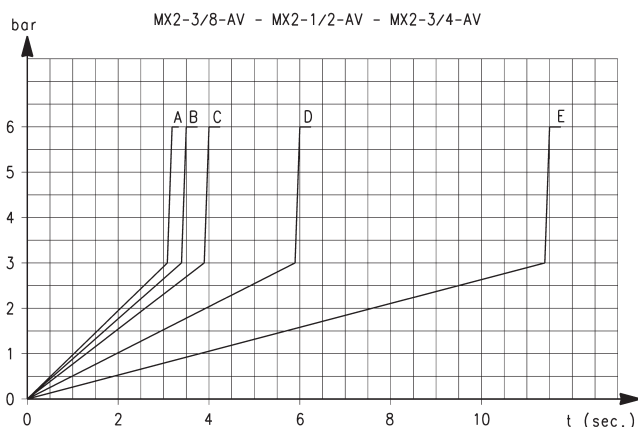
КЛАПАНЫ "МЯГКОГО" ПУСКА СЕРИЯ МХ

**Клапан мягкого пуска Серия МХ - материалы**



ДЕТАЛЬ	МАТЕРИАЛЫ
<b>1 = Корпус</b>	Алюминий
<b>2 = Крышка</b>	Полиацеталь
<b>3 = Заглушка клапана</b>	Полиацеталь
<b>4 = Пружина</b>	Нержавеющая сталь
<b>Уплотнения</b>	NBR

### МХ2 ГРАФИК ЗАВИСИМОСТИ ДАВЛЕНИЯ ОТ ВРЕМЕНИ



Константа К на графике показывает количество оборотов регулировочного винта для достижения требуемого времени нагнетания при входном давлении 6 бар.

A = 5 оборотов,

B = 4 оборотов,

C = 3 оборотов,

D = 2 оборотов,

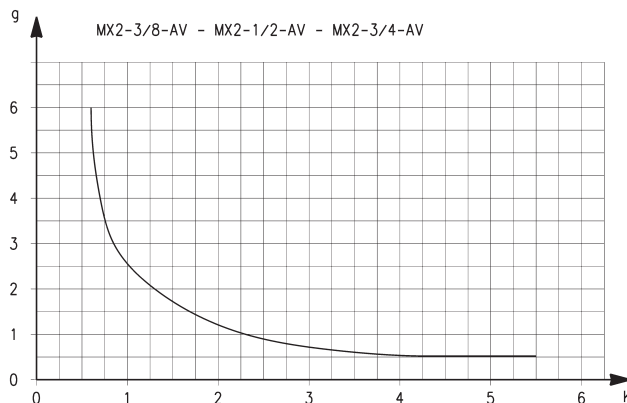
E = 1 оборотов.

Разброс значений входного давления может вызвать изменение времени нагнетания на  $\pm 20\%$ .

$$K = t / V,$$

где: V = объем пневмосистемы в литрах

t = желаемое время нагнетания в секундах



#### ПРИМЕР

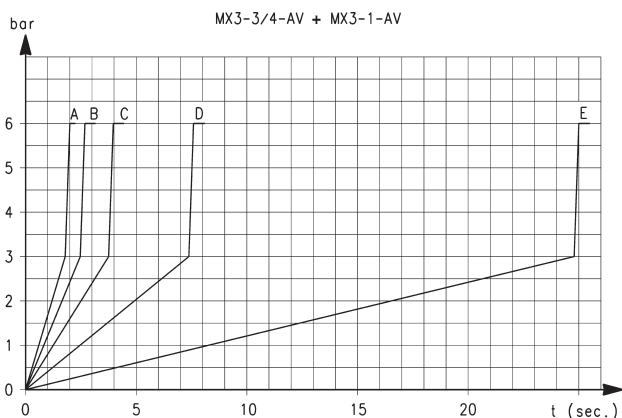
V = 5 л

t = 16 с

K = 16/5 = 3,2

Используя график значений К, определяем, что количество оборотов регулировочного винта будет приблизительно равно 0,8.

### МХ3 ГРАФИК ЗАВИСИМОСТИ ДАВЛЕНИЯ ОТ ВРЕМЕНИ



Константа К на графике показывает количество оборотов регулировочного винта для достижения требуемого времени нагнетания при входном давлении 6 бар.

A = 5 оборотов,

B = 4 оборотов,

C = 3 оборотов,

D = 2 оборотов,

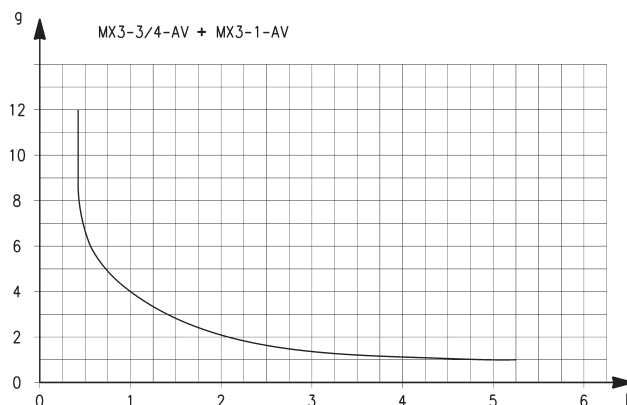
E = 1 оборотов.

Разброс значений входного давления может вызвать изменение времени нагнетания на  $\pm 20\%$ .

$$K = t / V,$$

где: V = объем пневмосистемы в литрах

t = желаемое время нагнетания в секундах



#### ПРИМЕР

V = 5 л

t = 16 с

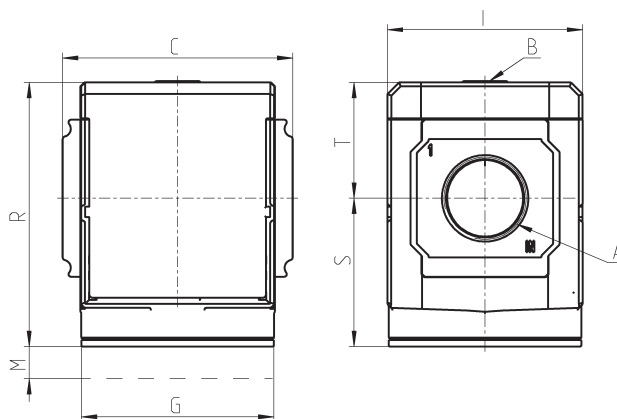
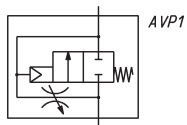
K = 16/5 = 3,2

Используя график значений К, определяем, что количество оборотов регулировочного винта будет приблизительно равно 1,8.

## Клапан мягкого пуска Серия МХ - размеры



AVP1 = клапан мягкого пуска



КЛАПАНЫ "МЯГКОГО" ПУСКА СЕРИЯ МХ

Мод.	A	B	C	G	I	M	R	S	T	Вес (кг)
<b>MX2-3/8-AV</b>	G3/8	G1/8	70	65	68	46,5	88	50,5	37,5	0.4
<b>MX2-1/2-AV</b>	G1/2	G1/8	70	65	68	46,5	88	50,5	37,5	0.4
<b>MX2-3/4-AV</b>	G3/4	G1/8	70	65	68	46,5	88	50,5	37,5	0.4
<b>MX3-3/4-AV</b>	G3/4	G1/8	89,5	75	76	48	102	57,5	44,5	0.7
<b>MX3-1-AV</b>	G1	G1/8	89,5	75	76	48	102	57,5	44,5	0.7