

# Пневматические схваты Серия CGA

С магнитным поршнем  
Размеры 10, 16, 20, 25 и 32 мм

1

ПЕРЕМЕЩЕНИЕ



- » Компактная конструкция
- » Различные варианты установки
- » Дополнительные крепления по заказу

Схваты пневматические имеют монтажные отверстия на трех сторонах, что облегчает их установку. Для облегчения крепления схват может быть также оснащен адаптерами Мод. C-CGP (охватывающий) или Мод. L-CGP (охватываемый).

Схваты пневматические рычажного типа Серии CGA доступны в 5 типоразмерах. Угол раскрытия губок в пределах от  $-10^\circ$  до  $+30^\circ$ . Поршень оснащен постоянным магнитом, что позволяет использовать магнитные датчики положения Мод. CSB. Датчики положения устанавливаются в U-образные канавки на корпусе схвата.

## ОСНОВНЫЕ ХАРАКТЕРИСТИКИ

Модель	CGA-10; CGA-16; CGA-20; CGA-25; CGA-32					
Диаметр	ø 10, 16, 20, 25, 32 мм					
Тип действия	двустороннего действия					
Рабочее давление	1,5 ÷ 7 бар					
Рабочая температура	$0^\circ \div 80^\circ\text{C}$					
Мах. рабочая частота	180 циклов/мин					
Смазка	рычажного механизма - требуется смазка всех подвижных частей					
Усилие сжатия M (Н*см)	1,6xP	8xP	17xP	34xP	61xP	P = рабочее давление (бар)
Усилие разжатия M (Н*см)	2,6xP	11xP	23xP	43xP	81xP	M = момент (Нм)
Действующая сила захвата F (Н)	F = M/L x 0,85					L = расстояние до точки захвата (см)
Максимальная длина до точки захвата L (см)	3,0	4,0	6,0	7,0	8,5	
Вес (г)	ø 10 = 40	ø 16 = 100	ø 20 = 200	ø 25 = 330	ø 32 = 540	
Угол открытия / закрытия	$-10^\circ \div 30^\circ$					
Присоединение	M5 (CGA-10 - M3)					
Рабочая среда	очищенный воздух без необходимости маслораспыления. Требуется установка центробежного фильтра 25 мкм, обеспечивающего класс очистки воздуха по стандарту ISO 8573-1:2010 [7:8:4].					

**КОДИРОВКА**

CGA	-	20
-----	---	----

**CGA**

СЕРИЯ

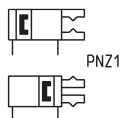
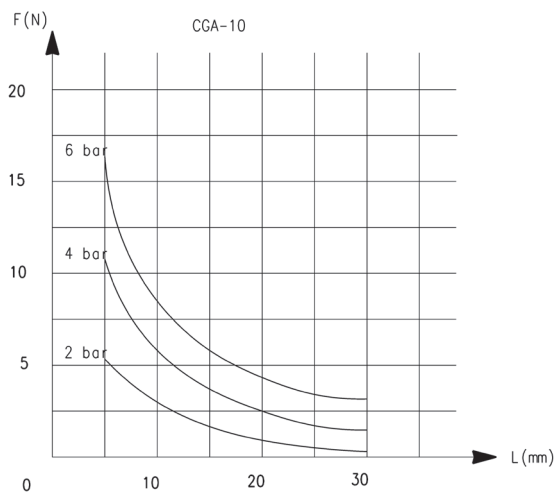
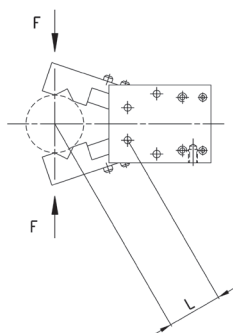
 ПНЕВМАТИЧЕСКИЕ СИМВОЛЫ:  
PNZ1

**20**

 РАЗМЕРЫ:  
 10 =  $\varnothing$  10 мм  
 16 =  $\varnothing$  16 мм  
 20 =  $\varnothing$  20 мм  
 25 =  $\varnothing$  25 мм  
 32 =  $\varnothing$  32 мм

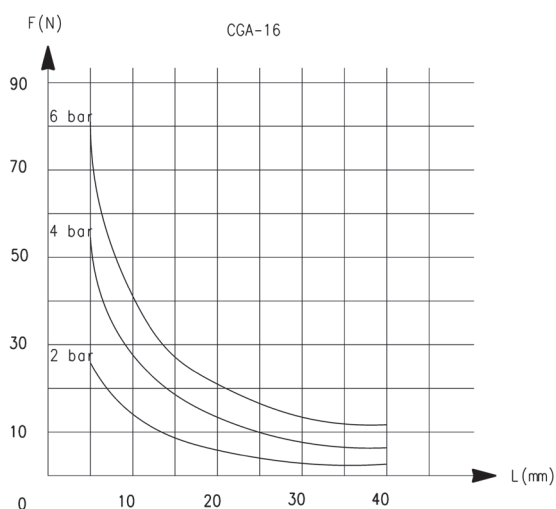
**1**

ПЕРЕМЕЩЕНИЕ

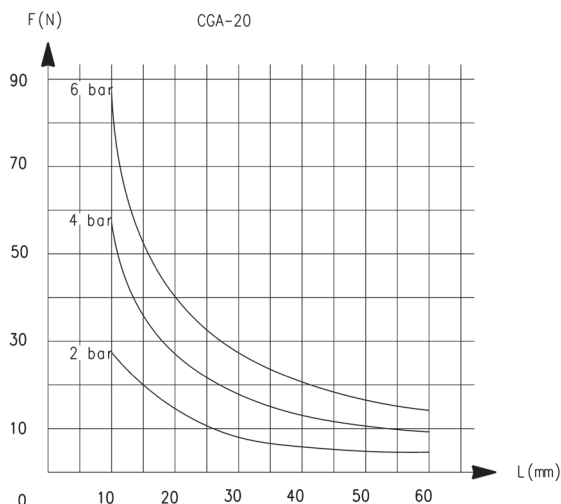
**ПНЕВМАТИЧЕСКИЕ СИМВОЛЫ**

**ХАРАКТЕРИСТИКИ УСИЛИЙ ЗАХВАТА**


L = Расстояние до точки захвата  
F = Усилие захвата

ХАРАКТЕРИСТИКИ УСИЛИЙ ЗАХВАТА

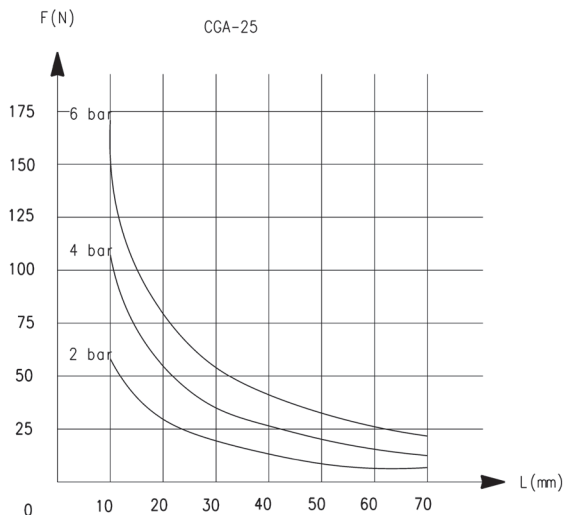


L = Расстояние до точки захвата  
F = Усилие захвата

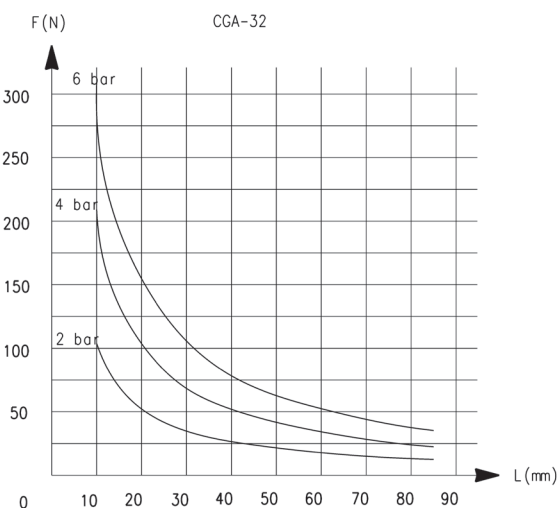


L = Расстояние до точки захвата  
F = Усилие захвата

ХАРАКТЕРИСТИКИ УСИЛИЙ ЗАХВАТА



L = Расстояние до точки захвата  
F = Усилие захвата

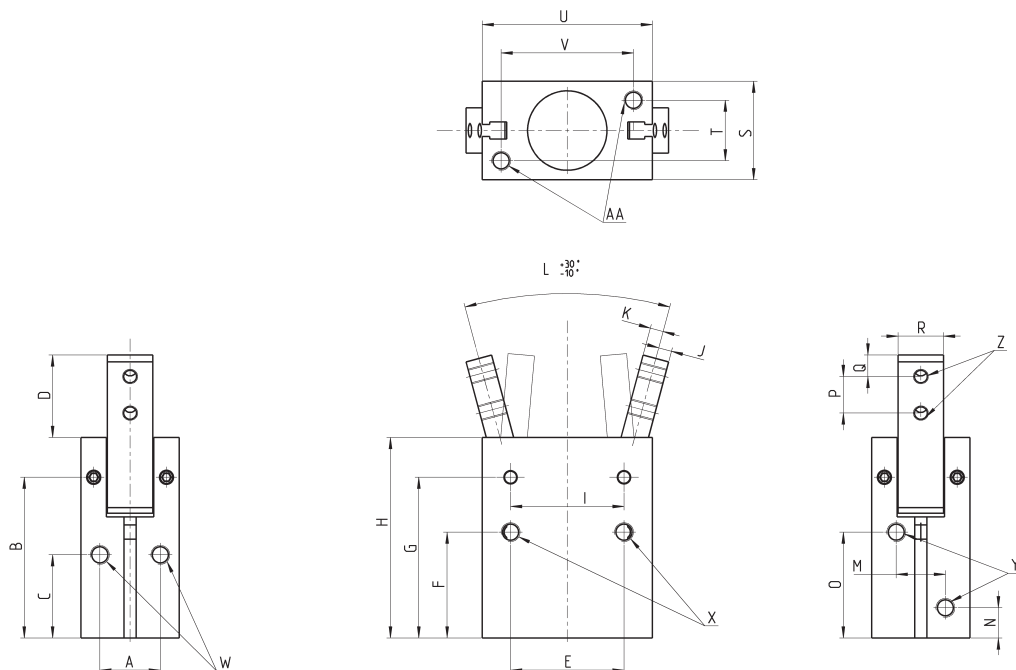


L = Расстояние до точки захвата  
F = Усилие захвата

## Схваты Серия CGA



Y = подвод сжатого воздуха  
 Z = отверстие для монтажа захватных губок  
 X, W, AA = монтажные отверстия



## РАЗМЕРЫ

Мод.	A	B	C	D	E	F	G	H	I	J	K	L	M	N	O	P	Q	R	S	T	U	V
<b>CGA-10</b>	10	30,5	15,5	15,7	18	20	30,5	36,5	14	2,5	1,5	0°	10	7,5	19	6	3	7	16	10	23	17
<b>CGA-16</b>	14	38	21	17,5	24	25,5	38	45,5	24	3	3	0°	12	7,5	25,5	8	3	9	22	14	34	26
<b>CGA-20</b>	16	42,5	22	22	30	28	42,5	53	30	3,5	3,5	0°	13	8	28	10	4	12	26	16	45	35
<b>CGA-25</b>	20	48,5	24,5	26	36	31,5	48,5	61	36	4,5	4,5	0°	18	9	31	12	5	14	32	20	52	40
<b>CGA-32</b>	26	54	30	30	44	37,5	45	68	42	5	5	0°	24	10	33,5	14	6	18	40	26	60	46

## РАЗМЕРЫ

Мод.	X резьба	X глубина	Y резьба	Y глубина	W резьба	W глубина	Z резьба	Z глубина	AA резьба	AA глубина
<b>CGA-10</b>	M3	7	M3	-	M3	-	M3	-	M3	5
<b>CGA-16</b>	M4	11	M5	-	M4	-	M3	-	M4	7
<b>CGA-20</b>	M5	13	M5	-	M5	-	M4	-	M5	8
<b>CGA-25</b>	M6	15	M5	-	M6	-	M5	-	M6	10
<b>CGA-32</b>	M6	20	M5	-	M6	-	M6	-	M6	10