

# Реле давления Индикаторы давления Электропневмопреобразователи

Серия PM: Реле давления с диафрагмой, R1/8 - G1/4

Серия TRP: Электропневмопреобразователь, цанга под трубку 4/2

Серия 2950: Индикатор давления, M5



2

УПРАВЛЕНИЕ

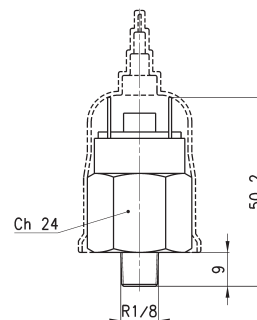
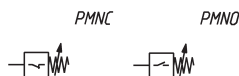
## ОСНОВНЫЕ ХАРАКТЕРИСТИКИ

<b>Конструкция</b>	с регулируемой диафрагмой
<b>Присоединение</b>	R1/8, G1/4 (Серия PM) под трубку 4/2 (Серия TRP) M5 (Серия 2950)
<b>Установка</b>	в любом положении, резьба в корпусе
<b>Максимальное количество срабатываний в минуту</b>	200
<b>Давление</b>	1 + 10 бар
<b>Рабочая температура</b>	-5°C + 60°C
<b>Максимальная мощность</b>	100 VA
<b>Напряжение</b>	220 V
<b>Электрическая прочность изоляции</b>	1500 V
<b>Максимальная сила тока</b>	0,5 A
<b>Класс защиты</b>	IP40 (мод. PM681-1, PM681-3) IP54 (мод. PM11-NC, PM11-NA) IP65 (мод. PM11-SC)

### Регулируемое реле давления Серия PM



Реле давления Серии PM поставляются в двух исполнениях: нормально закрытые (Н.З.) и нормально открытые (Н.О.). Требуемое значение давления устанавливается регулировочным винтом с помощью небольшой отвертки.



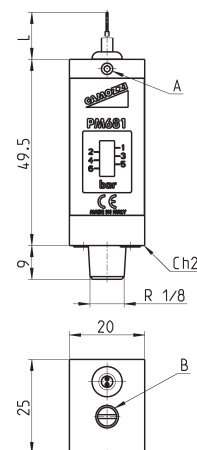
PMNC = нормально закрытый  
PMNO = нормально открытый

Мод.	Функция	Максимальное коммутируемое напряжение	Максимальная мощность нагрузки	Максимальный ток (DC)	Максимальная рабочая температура	Прочность изоляции	Диапазон регулирования	Символ
PM11-NC	Н.З.	48 V AC/DC	24 VA	0.5 A	60°C	500 V	1 + 10 бар	PMNC
PM11-NA	Н.О.	48 V AC/DC	24 VA	0.5 A	60°C	500 V	1 + 10 бар	PMNO

### Серия PM681-...- реле давления со шкалой индикации уровня давления



Соответствует стандарту EN60730  
Электрическое соединение: кабель поливинилхлорид 2 x 0,22 мм  
Электрический контакт: Reed SPST NO  
Корпус: анодированный алюминий;  
резьбовые фитинги: латунь  
Гистерезис: 0,8 бар (максимум)



A = Винт блокировки настройки  
B = Регулировочный винт

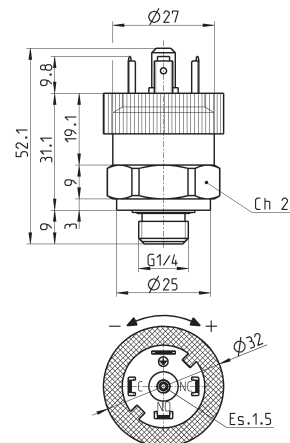
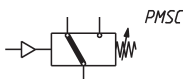
Мод.	L	Максимальное коммутируемое напряжение	Максимальный коммутируемый ток	Максимальная коммутируемая мощность	Максимальная рабочая температура	Максимальное давление	Диапазон регулирования	Вес
PM681-1	1 м	48 В	0.5 А	10 Вт	60°C	20 бар	1 + 6 бар	95 г
PM681-3	3 м	48 В	0.5 А	10 Вт	60°C	20 бар	1 + 6 бар	95 г

### Реле давления с переключающим контактом Мод. PM11-SC

Присоединение G1/4



Для подключения использовать разъём Мод. 124-830, стр. 729



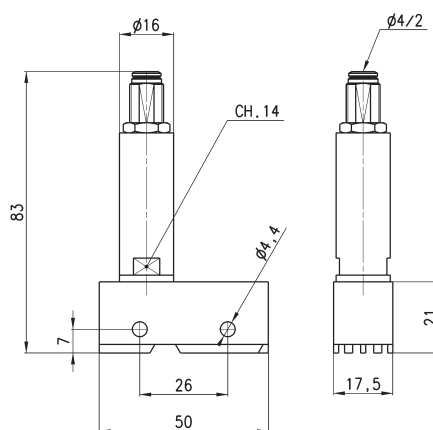
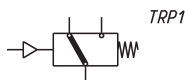
(\*) SC = перекидной контакт

Мод.	Функция	Максимальное коммутируемое напряжение	Максимальный коммутируемый ток	Рабочая температура	Время срабатывания	Диапазон регулирования	Максимальный гистерезис
PM11-SC	SC (*)	250 V AC - 30 V DC	0.5 A	-25 + 85 C°	> 0,1 мс	2 + 10 бар	0.8 бар

### Электропневмопреобразователь Серия TRP



Преобразователь Серия TRP специально разработан для преобразования пневматического сигнала в электрический. Контакты могут быть нормально закрытыми (Н.З.) или нормально открытыми (Н.О.). В зависимости от этого, ток проходит или не проходит через преобразователь при наличии пневматического сигнала. Минимальное давление 2,5 бар.

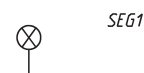
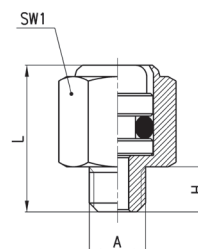


Мод.	Максимальное давление	Максимальное коммутируемое напряжение	Максимальный коммутируемый ток
TRP-8	8 бар	250 V AC/DC	5 A AC - 0,25 A DC

### Индикаторы давления Серия 2950



Индикатор давления Мод. 2950-M5 – это пассивный элемент (без пружины). Он используется для определения наличия давления в системе вручную, не нарушая соединений. Содержит индикационный элемент красного цвета.

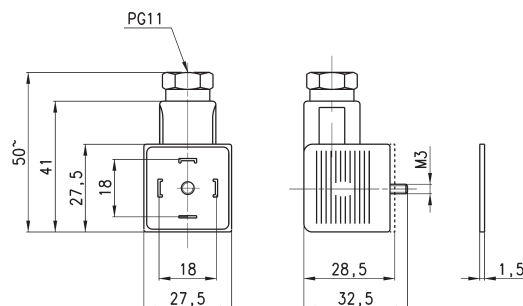


Мод.	A	H	L	SW1
2950 M5	M5	4	13,5	8

### Разъём Мод. 124-830



Разъём для регулируемого реле давления Мод. PM11-SC



Мод.	Описание	Цвет	Фиксация кабеля	Момент затяжки
124-830	4-х контактный разъём, без электроники	черный	PG9/PG11	0,5 Нм
124-830EX	4-х контактный разъём ATEX, без электроники	черный	PG9/PG11	0,5 Нм