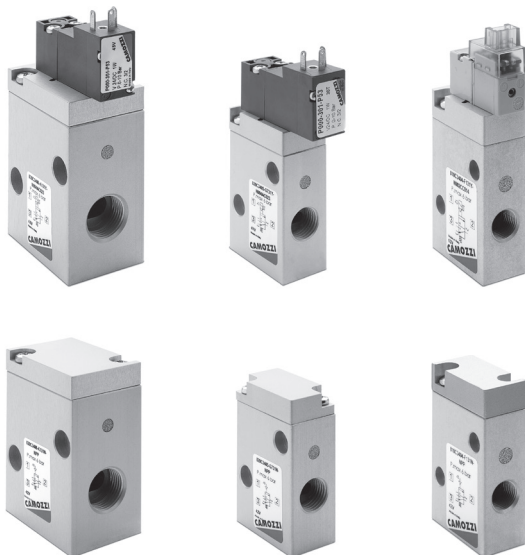


Распределители с пневматическим и электропневматическим управлением. Серия 8

Новинка

2/2 - 3/2 лин./поз.

Нормально закрытые (Н.З.) и нормально открытые (Н.О.)



- » Высокие расходные характеристики
- » Доступны 3 различных типоразмера общего назначения
- » Доступна версия для использования с кислородом

2

УПРАВЛЕНИЕ

Ассортимент версий клапанов Серии 8 дополнен корпусами из анодированного алюминия для непосредственной установки клапанов в корпус. Новые корпуса доступны в версиях с пневматическим управлением или с электропневматическим управлением с внешним или внутренним питанием пилотного клапана.

ОСНОВНЫЕ ХАРАКТЕРИСТИКИ

ТЕХНИЧЕСКИЕ ХАРАКТЕРИСТИКИ

Тип распределителя	2/2 Н.З. - 2/2 Н.О. - 3/2 Н.З. - 3/2 Н.О.
Управление	пневматическое или электропневматическое
Пневматическое присоединение	G1/8 - G1/4 - G3/8
Условный проход	5 ... 9 мм
Коэффициент K_v (л/мин)	6,5 ... 23
Номинальный расход	420 ... 1480 Нл/мин (при давлении 6 бар ΔP 1 бар)
Рабочее давление	3 + 6 бар (0 + 6 бар при внешнем питании пилота)
Давление управления внешним пилотом	3 + 6 бар
Рабочая температура	0 + +50°C
Рабочая среда	очищенный воздух без необходимости маслораспыления. Требуется установка центробежного фильтра 25 мкм, обеспечивающего класс очистки воздуха по стандарту ISO 8573-1:2010 [7:8:4]. Инертные газы.
Время срабатывания	вкл. <10 мс - выкл. <10 мс
Установка	в любом положении

МАТЕРИАЛЫ

Корпус	Алюминий
Уплотнения	FKM
Внутренние элементы	Алюминий - Латунь

ЭЛЕКТРИЧЕСКИЕ ХАРАКТЕРИСТИКИ

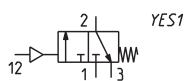
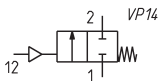
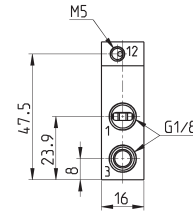
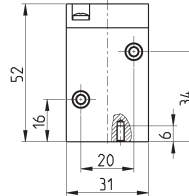
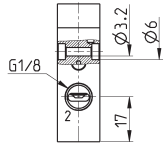
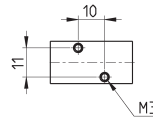
Напряжение	24 V DC - другие напряжения по запросу
Допустимый разброс напряжения	Размер 1 = $\pm 10\%$ Размер 2 и 3 = $-10\% +15\%$
Потребляемая мощность	Размер 1 = 1,3 W (включение) 0,25 W (удерживание) Размер 2 и 3 = 2 W
Рабочий цикл	100% непрерывный режим работы
Электрическое подключение	Разъемы - провода (длина = 300 мм)
Класс защиты	Размер 1 = IP50 Размер 2 и 3 = IP65 (с разъемом)

КОДИРОВКА

8	10	C3	4	04	-	F1	3	1	Y	-	N	00	2C	C015
---	----	----	---	----	---	----	---	---	---	---	---	----	----	------

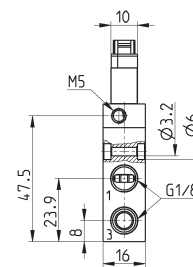
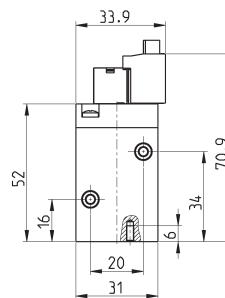
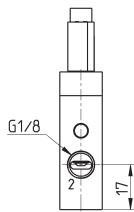
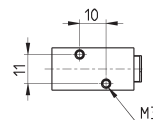
8	СЕРИЯ
10	РАЗМЕРЫ: 10 = Размер 1 20 = Размер 2 30 = Размер 3
C3	КОНСТРУКЦИЯ КОРПУСА: C3 = резьбовой корпус
4	КОЛИЧЕСТВО ЛИНИЙ - ФУНКЦИЯ: 1 = 2/2 лин./поз. Н.З. 2 = 2/2 лин./поз. Н.О. 4 = 3/2 лин./поз. Н.З. 5 = 3/2 лин./поз. Н.О.
04	ПНЕВМАТИЧЕСКОЕ ПРИСОЕДИНЕНИЕ: 04 = G1/8 (Размер 1) 05 = G1/4 (Размер 2) 06 = G3/8 (Размер 3)
F1	УСЛОВНЫЙ ПРОХОД: F1 = 5,0 мм (Размер 1) G7 = 6,6 мм (Размер 2) K1 = 9,0 мм (Размер 3)
3	МАТЕРИАЛ УПЛОТНЕНИЯ: 3 = FKM
1	МАТЕРИАЛ КОРПУСА: 1 = алюминий
Y	РУЧНОЕ ДУБЛИРОВАНИЕ: N = не предусмотрено Y = моностабильное ручное дублирование
N	МОНТАЖНЫЕ АКСЕССУАРЫ: N = не предусмотрено
00	ОПЦИИ: 00 = нет опций PP = пневматический пилот PE = электропневматический внешний пилот
2C	ЭЛЕКТРИЧЕСКОЕ ПОДКЛЮЧЕНИЕ: 2C = тип соединения KN 90° + защита + светодиод (размер 1) 2F = тип соединения KN в линию + защита + светодиод (размер 1) 3A = соединение DIN EN 175 301-803-C (8 мм) 4A = промышленное стандартное соединение (9,4 мм) 7A = провода - длина 300 мм (размер 2 - 3)
C015	НАПРЯЖЕНИЕ - МОЩНОСТЬ ПИТАНИЯ: C012 = 12 V DC 1,3 / 0,25 W (размер 1) C014 = 24 V DC 1,3 / 0,25 W (размер 1) C020 = 12 V DC 2 W (размер 2 - 3) C023 = 24 V DC 2 W (размер 2 - 3) C025 = 48 V DC 2 W (размер 2 - 3)
	ВЕРСИЯ: = стандарт OX1 = для использования с кислородом (нелетучий остаток менее 550 мг/м ²) OX2 = для использования с кислородом (нелетучий остаток менее 33 мг/м ²)

Распределитель пневматический, размер 1 2/2 - 3/2 лин./поз. Н.З. и Н.О.

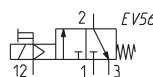
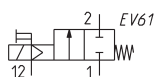
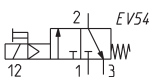
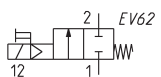


Мод.	Функция	Пневматическое присоединение	Условный проход (мм)	kv (л/мин)	Qp (Нл/мин)	Мин. + макс. давление (бар)	Мин. + макс. давление управления (бар)	Питание пилота	Символ
810C3104-F131N-NPP	2/2 Н.З. (Для Н.О. распределителя необходимо поддерживать непрерывное пневматическое питание пилота)	G1/8	5.0	6.5	420	0 + 6	3 + 6	Внешнее	VP14
810C3404-F131N-NPP	3/2 Н.З. (Для Н.О. распределителя необходимо поддерживать непрерывное пневматическое питание пилота)	G1/8	5.0	6.5	420	0 + 6	3 + 6	Внешнее	YES1

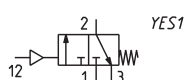
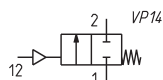
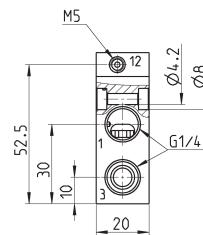
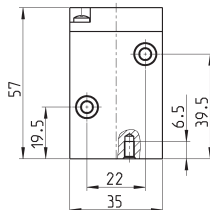
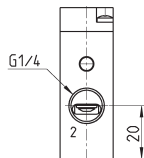
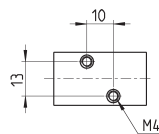
Распределитель электропневматический, размер 1 2/2 - 3/2 лин./поз., Н.З.



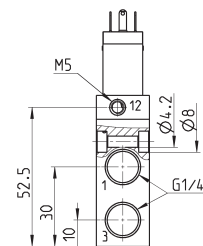
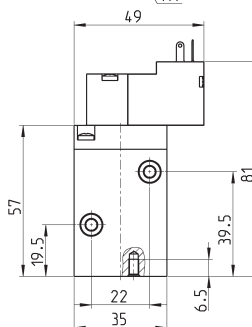
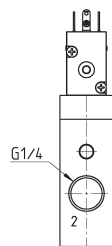
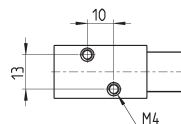
* дополните код ЭЛЕКТРИЧЕСКИМ ПОДКЛЮЧЕНИЕМ (опция 2С или 2F) и НАПРЯЖЕНИЕМ (см. КОДИРОВКУ).



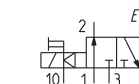
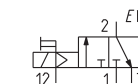
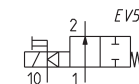
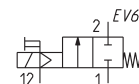
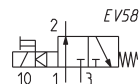
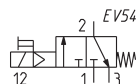
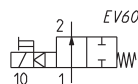
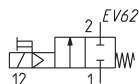
Мод.	Функция	Пневматическое присоединение	Условный проход (мм)	kv (л/мин)	Qp (Нл/мин)	Мин. + макс. давление (бар)	Мин. + макс. давление управления (бар)	Питание пилота	Символ
810C3104-F131Y-N00*	2/2 Н.З.	G1/8	5.0	6.5	420	3 + 6	-	Внутреннее	EV62
810C3404-F131Y-N00*	3/2 Н.З.	G1/8	5.0	6.5	420	3 + 6	-	Внутреннее	EV54
810C3104-F131Y-NPE*	2/2 Н.З.	G1/8	5.0	6.5	420	0 + 6	3 + 6	Внешнее	EV61
810C3404-F131Y-NPE*	3/2 Н.З.	G1/8	5.0	6.5	420	0 + 6	3 + 6	Внешнее	EV56

Распределитель пневматический, размер 2
 2/2 - 3/2 лин./поз., Н.З. и Н.О.


Мод.	Функция	Пневматическое присоединение	Условный проход (мм)	kv (л/мин)	Qn (Нл/мин)	Мин. + макс. давление (бар)	Мин. + макс. давление управления (бар)	Питание пилота	Символ
820C3105-G731N-NPP	2/2 Н.З. (Для Н.О. распределителя необходимо поддерживать непрерывное пневматическое питание пилота)	G1/4	6.6	12.5	800	0 + 6	3 + 6	Внешнее	VP14
820C3405-G731N-NPP	3/2 Н.З. (Для Н.О. распределителя необходимо поддерживать непрерывное пневматическое питание пилота)	G1/4	6.6	12.5	800	0 + 6	3 + 6	Внешнее	YES1

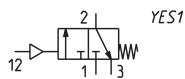
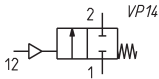
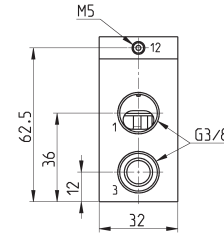
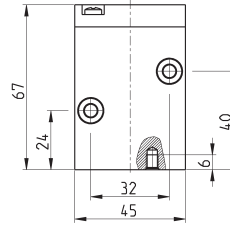
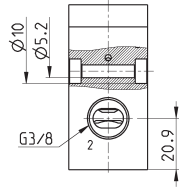
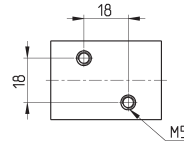
Распределитель электропневматический, размер 2
 2/2 - 3/2 лин./поз., Н.З. и Н.О.


* дополните код ЭЛЕКТРИЧЕСКИМ ПОДКЛЮЧЕНИЕМ (опция 3А, 4А или 7А) и НАПРЯЖЕНИЕМ (см. КОДИРОВКУ).



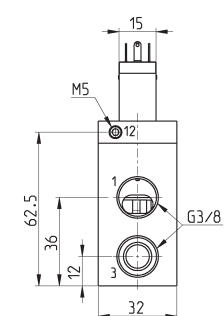
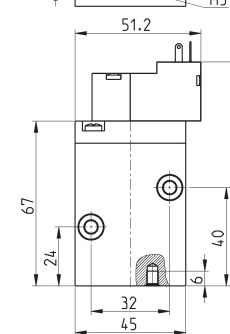
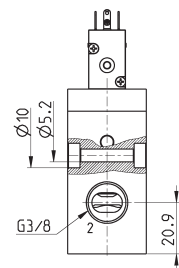
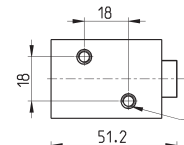
Мод.	Функция	Пневматическое присоединение	Условный проход (мм)	kv (л/мин)	Qn (Нл/мин)	Мин. + макс. давление (бар)	Мин. + макс. давление управления (бар)	Питание пилота	Символ
820C3105-G731Y-N00*	2/2 Н.З.	G1/4	6.6	12.5	800	3 + 6	-	Внутреннее	EV62
820C3205-G731Y-N00*	2/2 Н.О.	G1/4	6.6	12.5	800	3 + 6	-	Внутреннее	EV60
820C3405-G731Y-N00*	3/2 Н.З.	G1/4	6.6	12.5	800	3 + 6	-	Внутреннее	EV54
820C3505-G731Y-N00*	3/2 Н.О.	G1/4	6.6	12.5	800	3 + 6	-	Внутреннее	EV58
820C3105-G731Y-NPE*	2/2 Н.З.	G1/4	6.6	12.5	800	0 + 6	3 + 6	Внешнее	EV61
820C3205-G731Y-NPE*	2/2 Н.О.	G1/4	6.6	12.5	800	0 + 6	3 + 6	Внешнее	EV59
820C3405-G731Y-NPE*	3/2 Н.З.	G1/4	6.6	12.5	800	0 + 6	3 + 6	Внешнее	EV56
820C3505-G731Y-NPE*	3/2 Н.О.	G1/4	6.6	12.5	800	0 + 6	3 + 6	Внешнее	EV57

Распределитель пневматический, размер 3 2/2 - 3/2 лин./поз., Н.З. и Н.О.

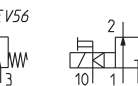
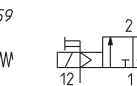
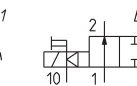
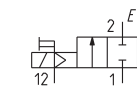
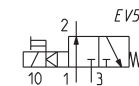
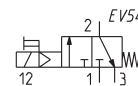
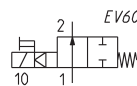
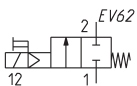


Мод.	Функция	Пневматическое присоединение	Условный проход (мм)	kv (л/мин)	Qn (Нл/мин)	Мин. + макс. давление (бар)	Мин. + макс. давление управления (бар)	Питание пилота	Символ
830С3106-K131N-NPP	2/2 Н.З. (Для Н.О. распределителя необходимо поддерживать непрерывное пневматическое питание пилота)	G3/8	9.0	23	1480	0 + 6	3 + 6	Внешнее	VP14
830С3406-K131N-NPP	3/2 Н.З. (Для Н.О. распределителя необходимо поддерживать непрерывное пневматическое питание пилота)	G3/8	9.0	23	1480	0 + 6	3 + 6	Внешнее	YES1

Распределитель электропневматический, размер 3 2/2 - 3/2 лин./поз., Н.З. и Н.О.



* дополните код ЭЛЕКТРИЧЕСКИМ ПОДКЛЮЧЕНИЕМ (опция 3А, 4А или 7А) и НАПРЯЖЕНИЕМ (см. КОДИРОВКУ).



Мод.	Функция	Пневматическое присоединение	Условный проход (мм)	kv (л/мин)	Qn (Нл/мин)	Мин. + макс. давление (бар)	Мин. + макс. давление управления (бар)	Питание пилота	Символ
830С3106-K131Y-N00*	2/2 Н.З.	G3/8	9.0	23	1480	3 + 6	-	Внутреннее	EV62
830С3206-K131Y-N00*	2/2 Н.О.	G3/8	9.0	23	1480	3 + 6	-	Внутреннее	EV60
830С3406-K131Y-N00*	3/2 Н.З.	G3/8	9.0	23	1480	3 + 6	-	Внутреннее	EV54
830С3506-K131Y-N00*	3/2 Н.О.	G3/8	9.0	23	1480	3 + 6	-	Внутреннее	EV58
830С3106-K131Y-NPE*	2/2 Н.З.	G3/8	9.0	23	1480	0 + 6	3 + 6	Внешнее	EV61
830С3206-K131Y-NPE*	2/2 Н.О.	G3/8	9.0	23	1480	0 + 6	3 + 6	Внешнее	EV59
830С3406-K131Y-NPE*	3/2 Н.З.	G3/8	9.0	23	1480	0 + 6	3 + 6	Внешнее	EV56
830С3506-K131Y-NPE*	3/2 Н.О.	G3/8	9.0	23	1480	0 + 6	3 + 6	Внешнее	EV57